



みやもりっ子

学校だより No.3
 児童数398名
 2020年6月 9日(火)
 宮森小学校長 校長新垣 桂
 うるま市石川一丁目46-1
 TEL 964-2077
 FAX 964-3244

6月

【旧校舎見学会へのご参加ありがとうございました。】

旧校舎の解体に伴い、去る5月28日(木)～31日(日)までの4日間、旧校舎の見学会が開催されました。卒業生や地域の方々及び保護者の皆様(約263名)が、見学を行いました。その中で、マーチング部の卒業生からは、「毎日厳しい練習ではあったが、大変充実した小学校生活を送ることができました。」また、「親子3世代、宮森小学校の卒業生で懐かしい思い出が深く残っています。ありがとうございました。」等のメッセージが多数ありました。今後とも保護者の皆様のご支援・ご協力をお願いいたします。



「毎朝の交通安全指導に尽力」

毎朝、子ども達の登校時に本校南門にて、交通安全指導を行っています。
 右側「伊波 正子さん」
 左側「仲程 サネ子さん」
 これまで、大きな事故に遭わず、子ども達が安心・安全で学校生活を送れるのも、こうした日々のボランティアの緻密な活動のお陰であります。本当にありがとうございます。

交通安全教室を開催しました。(幼稚園・1年生)

6月4日(木)に石川警察署による「交通安全教室」を開催しました。けんちゃんによる護国術とおまわりさんから毎日の登下校で、注意してほしいことのお話がありました。

- ①道路で、ぜったい遊ばない。
- ②信号機をできる限り使うようにする。
- ③道路への急な飛び出しはぜったいにしない。
- ④道路の渡り方に気をつける。(青信号でも、右、左を見てから渡る。



※いかにのおすしをしっかりと守り、安全で楽しい、学校生活を送れるようにしましょう。

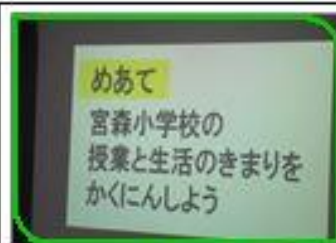
新型コロナウイルス感染拡大防止に向けた校内体制

学校再開が、5月21日(木)に行われ、その後、新型コロナウイルス感染拡大防止に向けた校内体制が継続して行われています。今後もご家庭での取り組みもお願いします。

- (1) 毎日の検量・健康観察
 - (2) 手洗い、うがい、マスク着用
 - (3) 定期的な室内の換気
 - (4) 3密(密集・密閉・密接)をさける
 - (5) その他(学習環境の工夫)
- ※うるま市学校再開ガイドラインを参照して、校内体制で取り組む。



プール管理人
 「池原 良孝さん」
 6月より、プール管理人として、配置になりました。これからいろいろとお世話になりますがよろしくをお願いします。



9日(火)1校時に、校内放送(映像)を活用して、博子先生・諒先生による学推・生徒指導朝会を実施しました。日々の学習や生活での確認を全児童・職員でしました。